

dne **25. 8. 2022** od **7:00** do **15:00** hodin

---

**Plánovaná odstávka zahrnuje tyto lokality:****Heřmanův Městec (okres Chrudim)**část obce **Heřmanův Městec**

**Barákova: č. p.** 11, 129, 133, 134, 135, 137, 138, 329, 379, 398, 493, 559, 573, 603, 725, 894, 895, 896, 897, 1029, 1038

**Hálkova: č. p.** 117, 119, 120, 122, 126, 127, 128, 130, 131, 132, 301, 308, 309, 310, 312, 315, 322, 324, 328, 346, 372, 411, 517, 561, 624, 737, 738, 739, 740; **č. ev.** 116, 2020

**Konopáčská: č. p.** 234, 391, 419, 557

**Na Skalce: č. p.** 972, 997, 1010; **č. ev.** 1944, 1976, 1983, 1985, 1986, 1999, 2007, 2024, 2027, 2036, 2039, 2050, 2063, 2074, 2091

**Pod Pankrácí: č. p.** 425, 448, 951, 984, 1020

**Pokorného: č. p.** 83, 87, 89, 90, 91, 93, 94, 95, 97, 99-104, 106-111, 145, 146, 269, 278, 287, 316, 320, 333, 334, 374, 378, 383, 384, 389, 390, 404, 405, 406, 407, 420, 421, 422, 424, 437, 455-463, 492, 495, 524, 564, 581, 606, 677, 910, 939

**Průhon: č. p.** 232, 239, 240, 289, 300, 314, 402, 446, 447, 538, 551, 565, 640, 718, 719, 816, 835, 836, 843; **č. ev.** 1795, 1851, 1857

**Rozsypalova: č. p.** 114, 115, 116, 124, 335, 358, 362, 363, 373, 756-761, 763-769, 924

**Šimonkova: č. p.** 294, 295, 327, 342, 343, 511, 523, 525, 527, 528, 530, 550, 570; **č. ev.** 130, 141, 149, 1815, 1891, 1894, 1994, 2001, 2011, 2016, 2018, 2031, 2072, 2076, 2081

**Travní: č. p.** 934, 949, 1041, 1047

**Veselá: č. p.** 264, 418, 499, 515, 651-657, 697, 837, 996

**Za Oborou: č. p.** 618, 930; **č. ev.** 1712, 1727, 1731, 1832, 1849, 1978, 1993, 2010

**Zahradní: č. p.** 66, 503, 505, 599

část obce **Konopáč**

**č. p.** 1-15, 17-23, 26-32, 34, 35, 39-51, 53, 146

**č. ev.** 119, 1720, 1721, 1739, 1741, 1742, 1747, 1750, 1751, 1752, 1766, 1768, 1772, 1775, 1776, 1777, 1778, 1796, 1798, 1800, 1801, 1806, 1807, 1809, 1810, 1812, 1813, 1819, 1820, 1822, 1826, 1830, 1846, 1852, 1892, 1902, 1929, 1974, 1975, 1989, 1990, 2046, 2068, 2073, 2078, 2084

---

**UPOZORNĚNÍ**

**Dotčené zařízení distribuční soustavy je nutné i v době odstávky považovat za zařízení pod napětím**, a proto vás žádáme o dodržení všech zásad bezpečnosti a provedení opatření potřebných k zamezení případných škod na zdraví a majetku. | Provozovatelé výroben elektřiny jsou povinni zajistit přerušení dodávky elektřiny z výroby do vypnutého úseku distribuční soustavy.

---

**NEJDE VÁM ELEKTŘINA...**

**TIP:** Registrujte se zdarma na [www.cezdistribuce.cz/sluzba](http://www.cezdistribuce.cz/sluzba) a informace o odstávkách elektřiny budete dostávat e-mailem nebo SMS. U poruch zasíláme SMS s předpokládanou dobou obnovení dodávek. | Aktuální stav dodávek elektřiny na konkrétní adrese zjistíte snadno, rychle a bez registrace na portále **Bez Šťávy** ([www.bezstavy.cz](http://www.bezstavy.cz)).

kat. území **Heřmanův Městec** (kód **638731**): parcelní č. 114/8, 114/9, 114/11, 114/12, 114/13, 304/2, 562/9, 638/7, 647/1, 651/14, 655/6, 660/3, 812, 910, 1123, 1400, 1453/5, 1472/7, 1586, 1590, 1706/4, 1736/3, 1745/3, 1754/7, 1799/1, 1799/6, 1801/4, 1815/2, 1815/9, 1815/10, 1839/2, 1879/10, 2250/1, 2341, 2407, 2428, 2472, 3042/2

**Kostelec u Heřmanova Městce** (okres Chrudim)

č. p. 36, 61, 82, 84, 85, 89, 108, 120, 131, 179, 183

č. ev. 122, 124, 127, 128, 129, 130, 143, 144, 153, 170

kat. území **Kostelec u Heřmanova Městce** (kód **670260**): parcelní č. 276/3, 308/6, 826/12

**Načešice** (okres Chrudim)

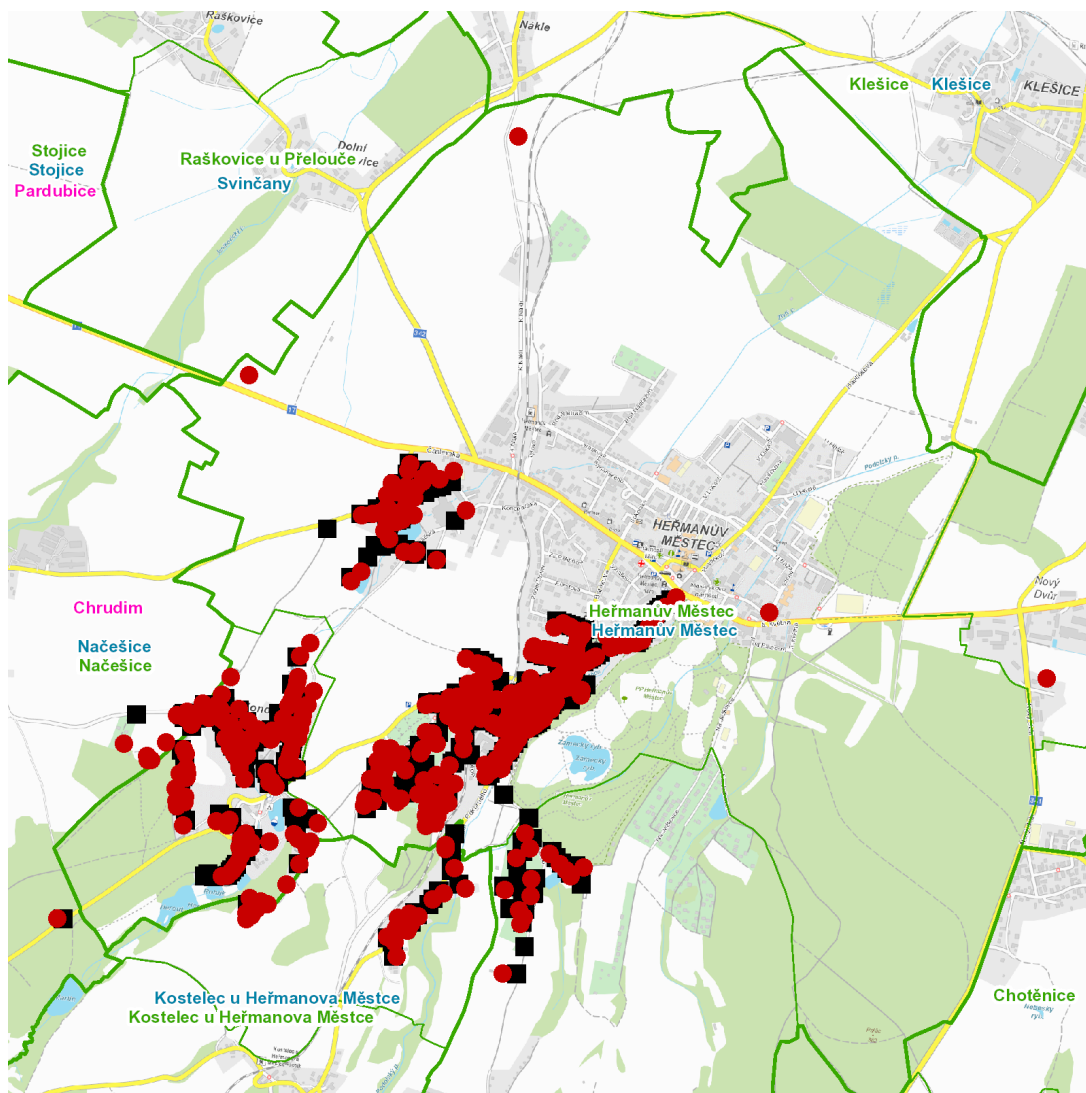
č. p. 48, 78, 79, 81, 85, 108, 109, 117, 142

č. ev. 2, 3, 5, 6, 7

---

**UPOZORNĚNÍ**

**Dotčené zařízení distribuční soustavy je nutné i v době odstávky považovat za zařízení pod napětím**, a proto vás žádáme o dodržení všech zásad bezpečnosti a provedení opatření potřebných k zamezení případných škod na zdraví a majetku. | Provozovatelé výroben elektřiny jsou povinni zajistit přerušeni dodávky elektřiny z výroby do vypnutého úseku distribuční soustavy.

dne **25. 8. 2022** od **7:00** do **15:00** hodin

### Orientační mapový podklad odstávkou dotčených lokalit

#### VYSVĚTLIVKY

- – adresy dotčené odstávkou elektřiny
- – místa připojení k elektrické síti dotčená odstávkou

#### INFORMACE ZASLÁNA

IDDS: n5wb35z (Město Heřmanův Městec)  
IDDS: mrza4w7 (Obec Kostelec u Heřmanova Městce)  
IDDS: n57a44t (Obec Načešice)